

Diffuser la culture scientifique au service du développement durable auprès de 1 400 jeunes d'Île-de-France, pendant la Semaine Européenne du Développement Durable 2023

Comptoir des Sciences



APPEL A PARTICIPATION - CHERCHEUSES & CHERCHEURS

Partagez votre métier et votre vision du monde de la recherche

Dans le cadre de la Semaine Européenne du Développement Durable (du 18 septembre au 8 octobre 2023), le Cercle FSER vous invite à participer à un programme en visioconférence, interactif et peu chronophage. Votre rencontre sur ce thème et ces enjeux environnementaux notamment, est attendue par les classes inscrites et permet aux élèves, futurs citoyennes et citoyens, de rencontrer la science en train de se faire dans ce domaine crucial.

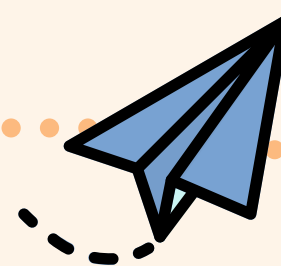
Modalités de participation



vous remplissez la demande de participation via bit.ly/CdSSci



L'équipe cherche un groupe sur les critères renseignés à votre inscription



une fois appariés, vous échangez pour vous mettre d'accord sur horaire et plateforme



le jour J, vous pouvez partager un moment d'échange (entre le 18/09 et le 08/10 prioritairement)

- A votre convenance, **vous rencontrez des élèves de primaire, collège ou lycée** (il est possible de choisir un ou des public(s) que vous ne souhaitez **pas** rencontrer)
- Vous êtes en capacité de **mettre en place la visioconférence** (ordinateur, micro, webcam)
- Vous donnerez **quelques dates de disponibilités** avant la rentrée, pour une mise en relation en **septembre**



Une offre qui s'agrandit, très simple à mettre en place, permet de stopper la progression des fake news et d'aiguiser l'esprit critique

- enseignant de lycée



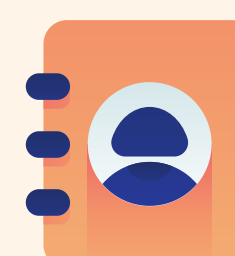
100%*

des participant(e)s sont content(e)s d'avoir participé



93%*

des participant(e)s trouvaient que c'était simple à mettre en œuvre



71%*

des participant(e)s ont trouvé un contact qu'ils ou elles réutiliseront

*première enquête CDS mai 2020



Une initiative du Cercle FSER

Des questions ?

comptoirdessciences@cerclefser.org

En partenariat avec :

L'institut Michel Serres, l'Arbre des Connaissances, Sciences à l'École & l'Observatoire de Paris-PSL, et la Société Française d'Ecologie et d'Evolution.

[@CercleFSER](https://www.facebook.com/CercleFSER)



Sciences à l'École



[cerclefser.org](https://www.cerclefser.org)

[@CercleFSER](https://twitter.com/CercleFSER)

[@CercleFSER](https://www.facebook.com/CercleFSER)